

PG8914

Med skadet sabotasjebøyle

Om uhellet skulle være ute og ingen annen løsning finnes..
Ikke en løsning Teletec anbefaler, men det fungerer...
OBS! Dette setter detektorens sabotasjebeskyttelse mot vegg ut av spill!
(Eventuell garanti på produktet utgår også)

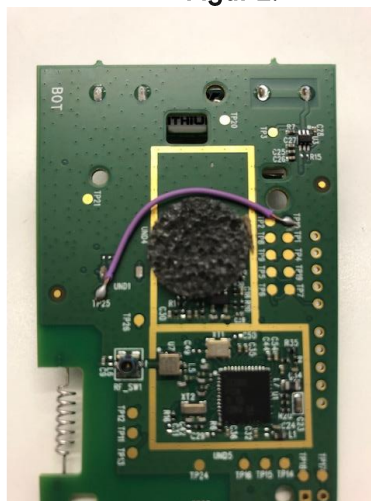
Du trenger;

- Loddebolt med tynn spiss
- Loddetinn
- Liten tynn kabelbit, 3 cm

Figur 1.



Figur 2.



Demonter batteriet og kretskortet fra kapslingen.
Finn testpunkt TP10 og TP25 som finnes på baksiden av kretskortet.
Avisoler kabelbiten i begge ender og lodd den fast mellom TP10 og TP25.
Kontroller at den skadede bøylen er borte og ikke finnes igjen i detektorens kapsling.

Kontroller at enhets sabotasjen på detektoren tilbakestilles.

Ferdig!



Ved spørsmål, kontakt Teletec på telefon 22 08 68 20.