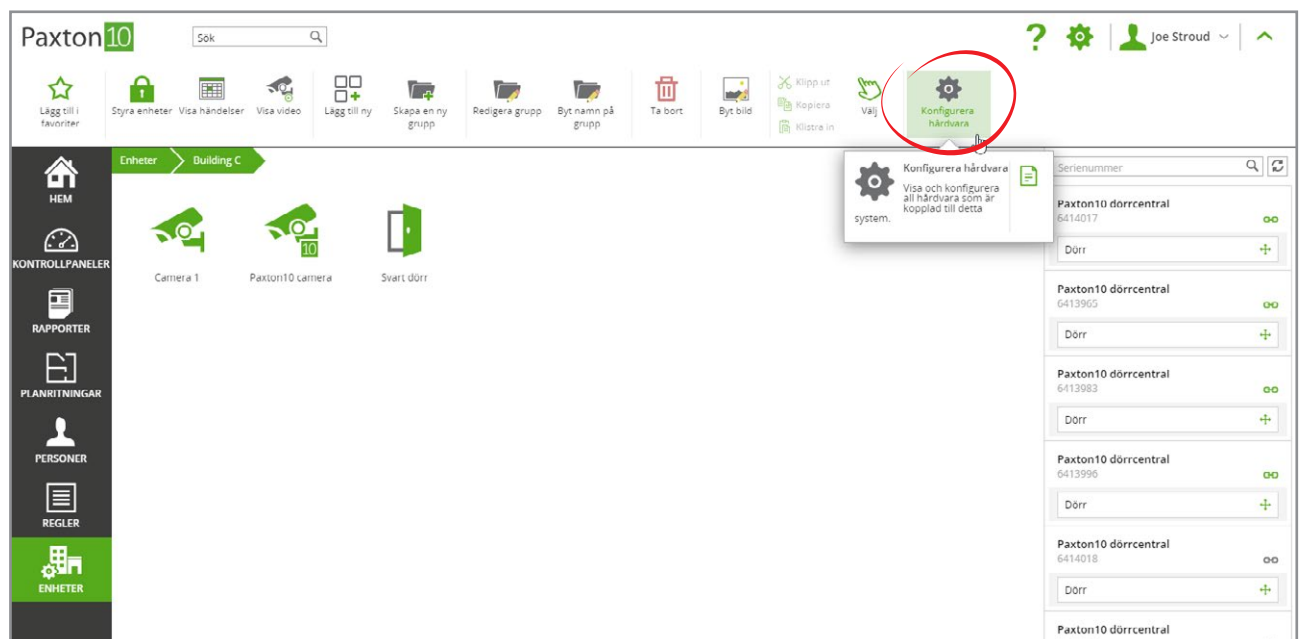


Paxton10:s hårdvaruförvaltning

Översikt

När hårdvaran har lagts till och knutits till ett Paxton10-system visas hårdvaran i fönstret "Hårdvaruförvaltning".

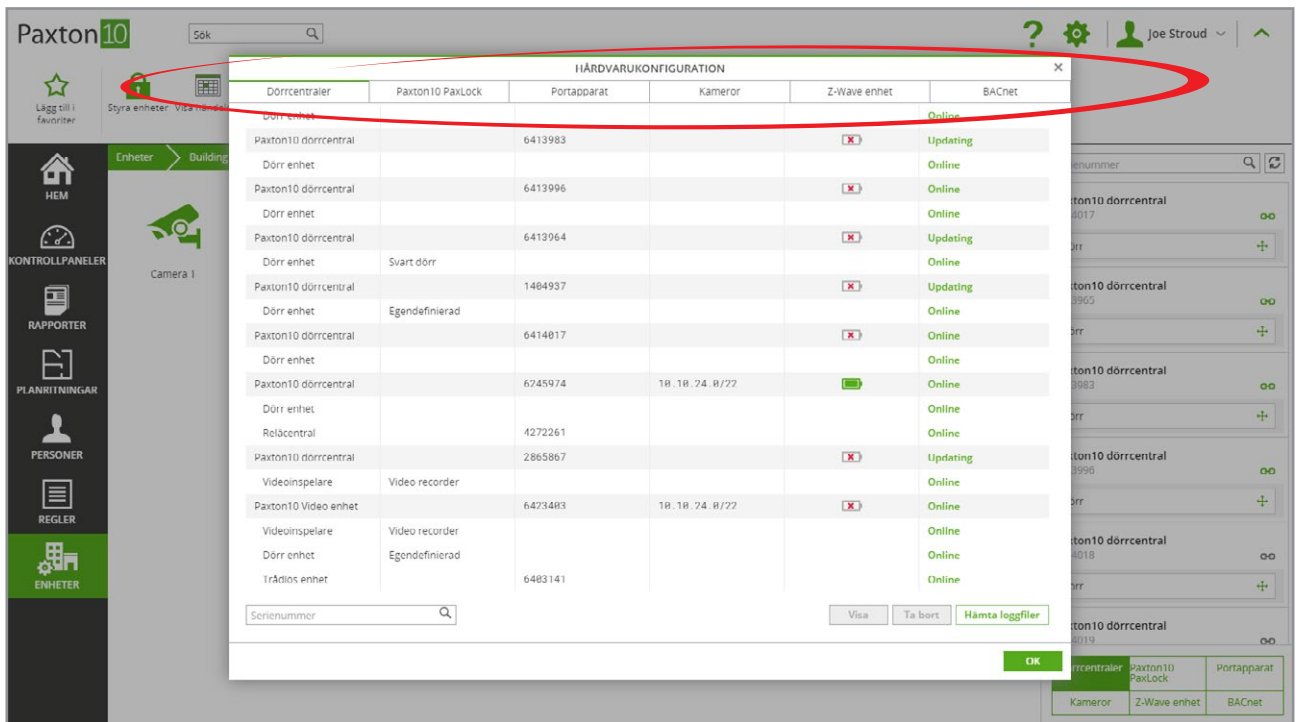
I Paxton10, gå till "Enheter", välj sedan "Förvalta hårdvara" i verktygsfältet.



Endast användare med rätt programvarubehörighet kan förvalta hårdvara.

Hårdvarutyper

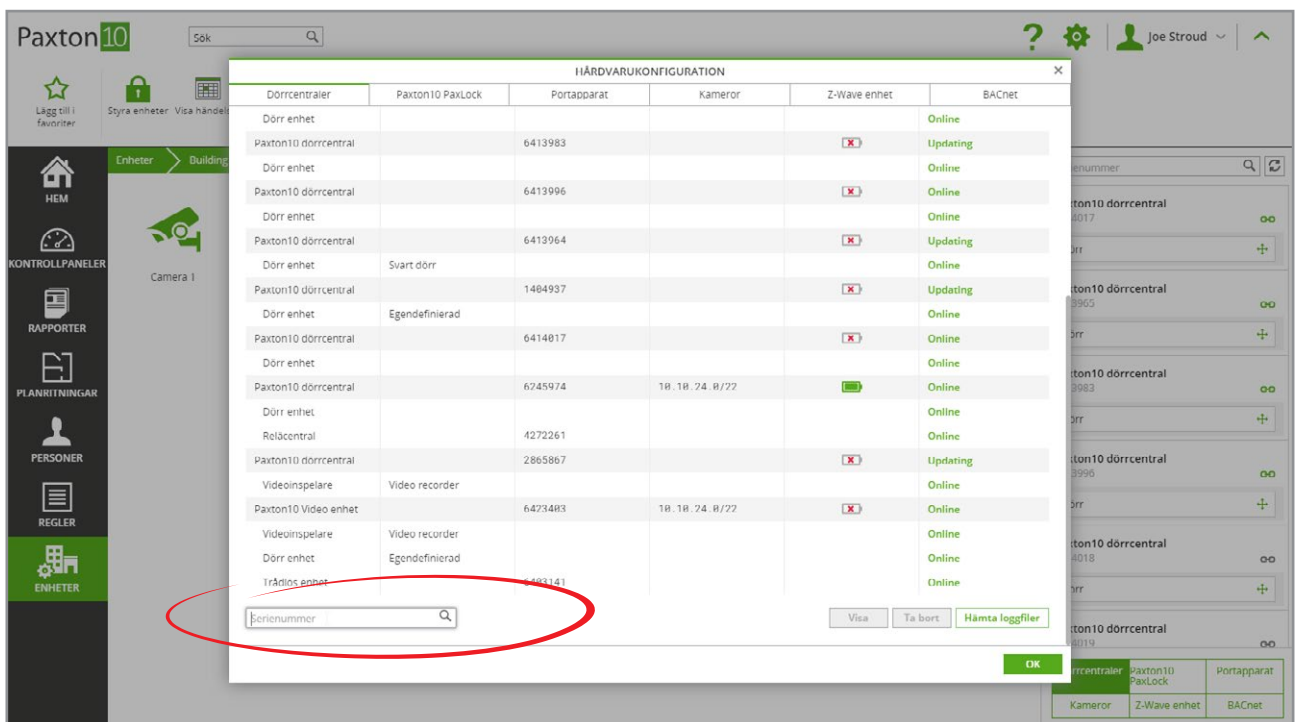
Hårdvara kategoriseras efter typ. Hårdvarutyper består av Paxton10-dörrcentraler, kameror, Paxton Entry med flera. Använd flikarna överst i fönstret för att se hårdvaran för önskad hårdvarutyp.



Sök

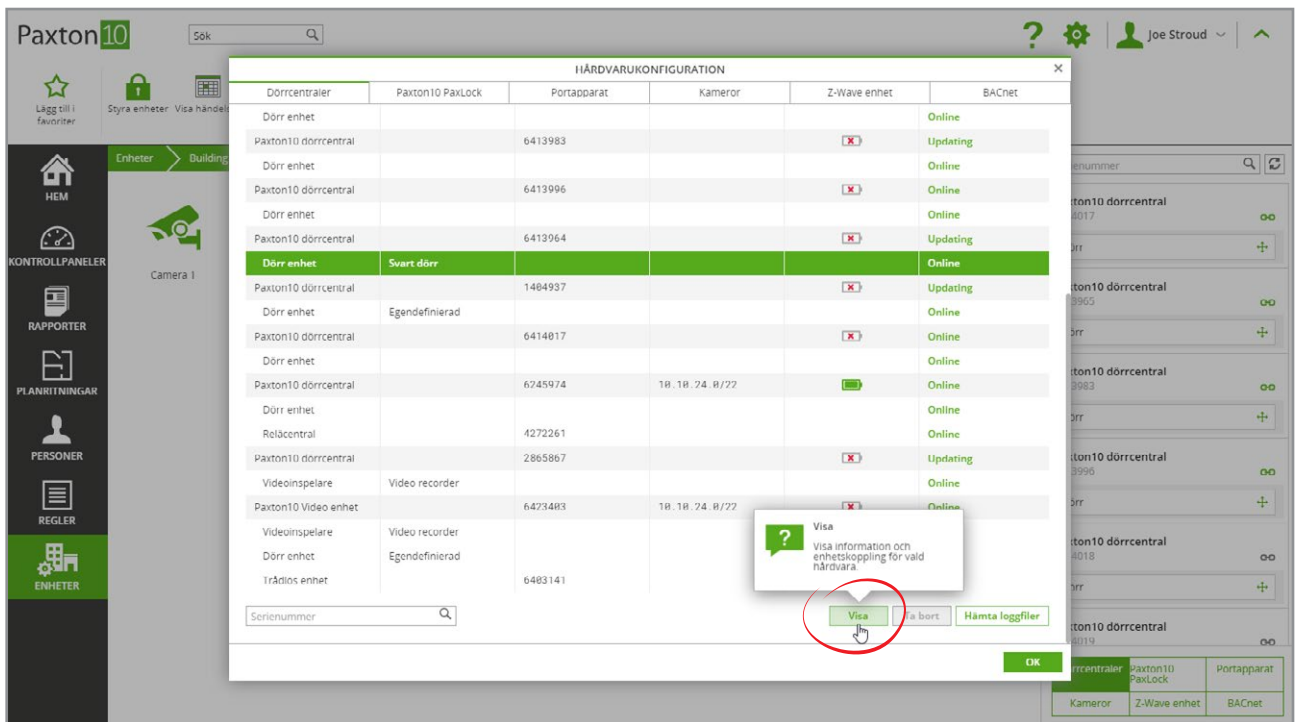
För större system, ange ett serienummer eller en IP-adress i sökfältet underst till vänster i fönstret för att hitta objekt.

Sökfunktionen letar endast i den hårdvarutyp som är vald just nu.



Visa

Använd knappen "Visa" för att se ytterligare data om ett valt objekt, så som IP-adress, kommunikationsuppgifter och enhetskopplingar.

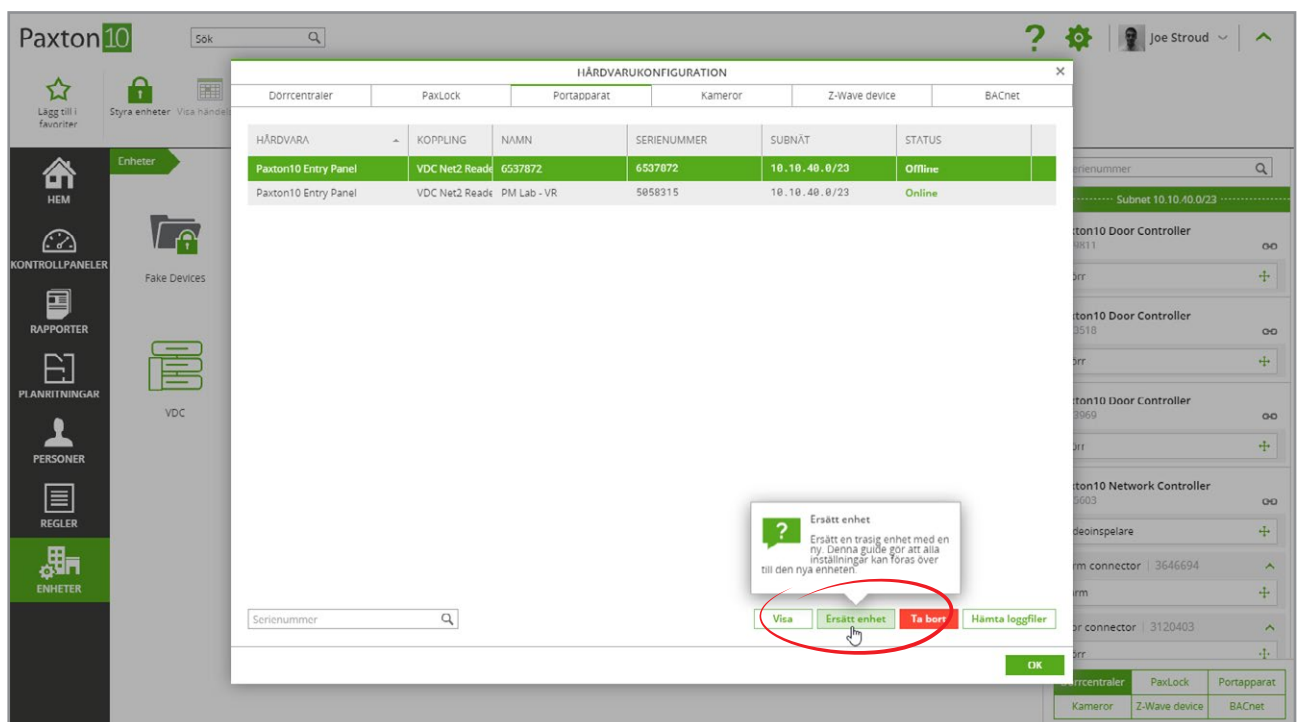


Ersätt enhet

Använd knappen "Ersätt enhet" för att ersätta en trasig enhet med en ny och för att kopiera den gamla hårdvarans information och kopplingar.

För att ersätta en enhet, välj en som är "Ej uppkopplad" och klicka på "Ersätt enhet": I fönstret "Ersätt enhet", välj den nya hårdvaran som ska fungera som ersättare - den nya hårdvaran måste vara av samma typ som en trasiga och får inte ha några kopplingar.

Den gamla hårdvaran som inte är uppkopplad tas bort från systemet den nya hårdvaran tar över dess funktionalitet och är redo att användas igen på några sekunder.



Ta bort

När hårdvara inte längre behövs, använd knappen "**Ta bort**" för att ta bort den från systemet.

Om hårdvaran är fysiskt ansluten, så som en reläcentral, koppla ur den innan den tas bort.

En fabriksåterställning av hårdvaran kan behövas efter att den gamla tagits bort innan den nya kan bindas till ett annat system.

The screenshot shows the 'HÄRDVARUKONFIGURATION' window in the Paxton10 software. The window contains a table with columns for 'Dörrcentraler', 'Paxton10 PaxLock', 'Portapparät', 'Kameror', 'Z-Wave enhet', and 'BACnet'. The row for 'Paxton10 dörrcentral' with ID '1484937' is highlighted in green. At the bottom of the window, the 'Ta bort' button is circled in red. A tooltip is visible over the button with the text: 'Ta bort Ta bort vald hårdvara från systemet.'

Dörrcentraler	Paxton10 PaxLock	Portapparät	Kameror	Z-Wave enhet	BACnet
Dörr enhet					Online
Paxton10 dörrcentral	6413983			X	Updating
Dörr enhet					Online
Paxton10 dörrcentral	6413996			X	Online
Dörr enhet					Online
Paxton10 dörrcentral	6413964			X	Updating
Dörr enhet	Svart dörr				Online
Paxton10 dörrcentral	1484937			X	Updating
Dörr enhet	Egendefinerad				Online
Paxton10 dörrcentral	6414017			X	Online
Dörr enhet					Online
Paxton10 dörrcentral	6245974		18.10.24.8/22		Online
Dörr enhet					Online
Reläcentral	4272261				Online
Paxton10 dörrcentral	2865867			X	Updating
Videospelare	Video recorder				Online
Paxton10 Video enhet	6423483		18.10.24.8/22	X	Online
Videospelare	Video recorder				Online
Dörr enhet	Egendefinerad				Online
Trådlös enhet	6483141				Online

Hämta loggfiler

Om Paxton Support ber om det, använd knappen "**Hämta loggfiler**" för att ladda ner systemets loggfiler. Detta hjälper Paxton att diagnostisera och lösa eventuella problem.

The screenshot shows the 'HÄRDVARUKONFIGURATION' window in the Paxton10 software. The 'Hämta loggfiler' button is circled in red. A tooltip is visible over the button with the text: 'Hämta loggfiler Om det uppstår några problem kan dessa hjälpa oss diagnostisera det.'

Dörrcentraler	Paxton10 PaxLock	Portapparät	Kameror	Z-Wave enhet	BACnet
Dörr enhet					Online
Paxton10 dörrcentral	6413983			X	Updating
Dörr enhet					Online
Paxton10 dörrcentral	6413996			X	Online
Dörr enhet					Online
Paxton10 dörrcentral	6413964			X	Updating
Dörr enhet	Svart dörr				Online
Paxton10 dörrcentral	1484937			X	Updating
Dörr enhet	Egendefinerad				Online
Paxton10 dörrcentral	6414017			X	Online
Dörr enhet					Online
Paxton10 dörrcentral	6245974		18.10.24.8/22		Online
Dörr enhet					Online
Reläcentral	4272261				Online
Paxton10 dörrcentral	2865867			X	Updating
Videospelare	Video recorder				Online
Paxton10 Video enhet	6423483		18.10.24.8/22	X	Online
Videospelare	Video recorder				Online
Dörr enhet	Egendefinerad				Online
Trådlös enhet	6483141				Online

Vanliga frågor

Varför finns det ingen hårdvara i fönstret "Hårdvaruförvaltning"?

Endast bunden hårdvara finns i "Hårdvaruförvaltning".

När hårdvaran är påslagen och inkopplad i nätverket visas den i enhetspanelen (på höger sida av fönstret i "Enheter"). Dra hårdvarukomponenterna till en Paxton10-enhet eller välj den grå länkikonen för att binda hårdvaran till ditt system.