

Så använder man planritningar

Översikt

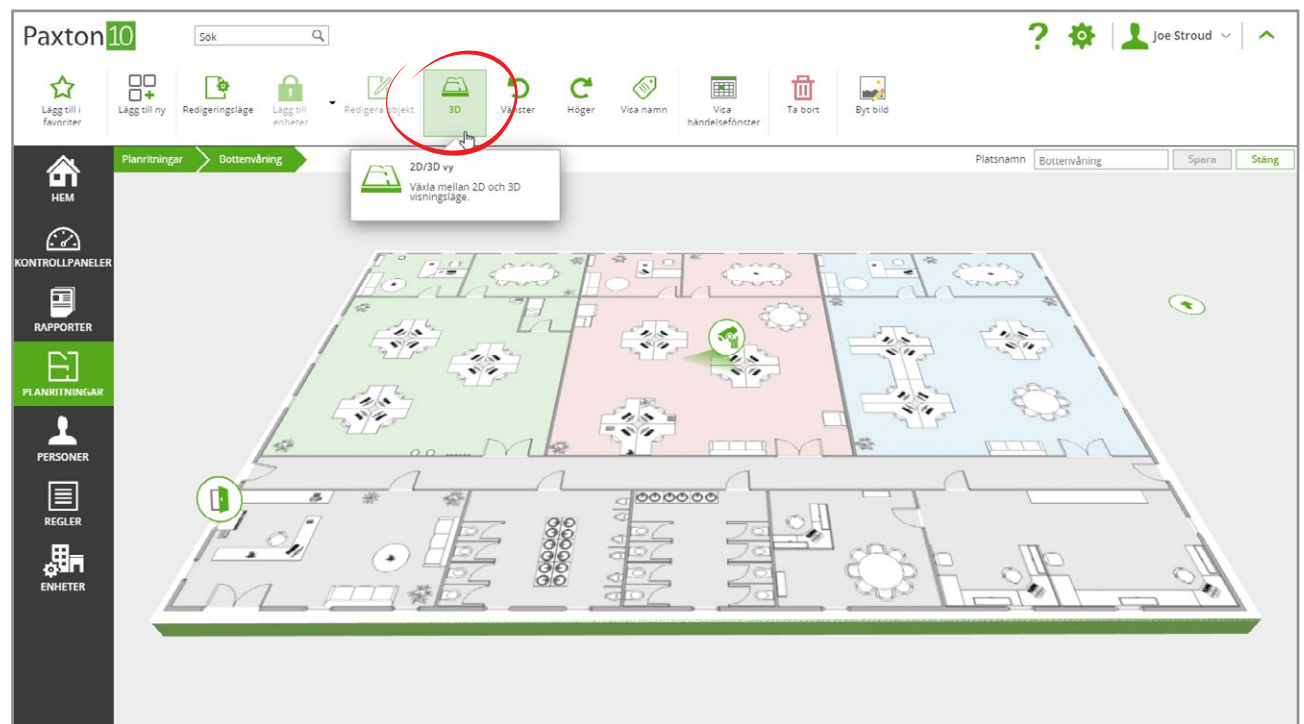
Planritningar gör det möjligt för programvaruanvändare att övervaka platser via interaktiva grafiska ritningar. Planritningar kan användas för att styra enheter, se video från kameror, övervaka och bekräfta händelser och genomföra anpassade åtgärder, allt från samma plats på ett lätt sätt.

allmänna kontroller

2D/3D

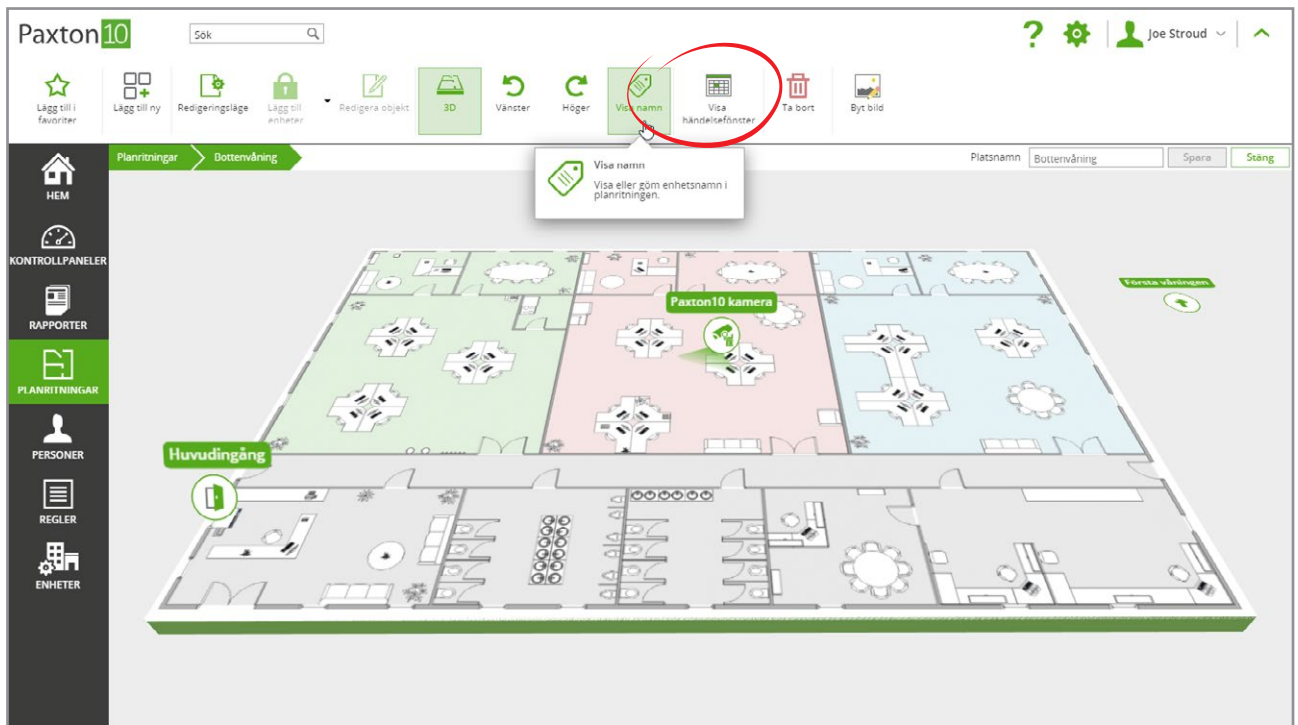
Det går att se anläggningar i 2D eller 3D - välj "3D" från menyn för att växla mellan vyerna.

I 3D-läget går det att rotera anläggningen med knapparna "Vänster" och "Höger" i menyn eller genom att använda vänster- och högerpilarna på tangentbordet



namn

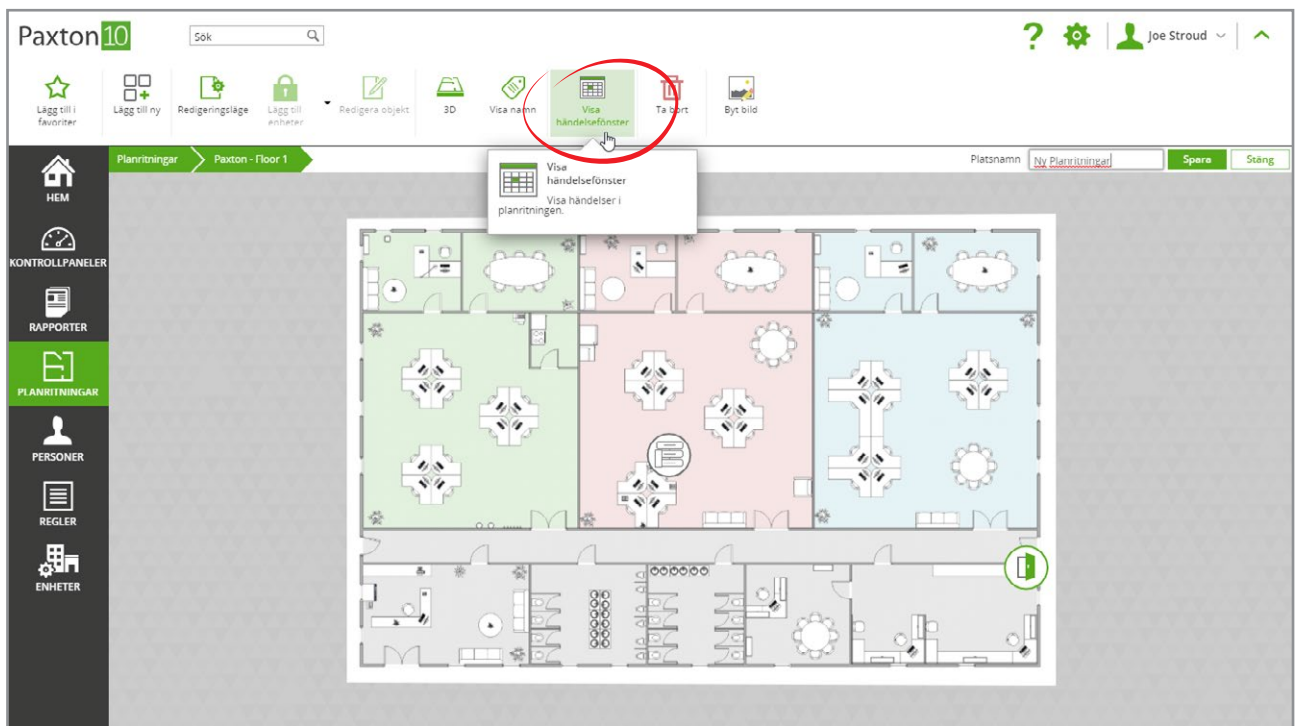
Klicka på "Visa namn" för att se namnen på varje enhet och destinationen för varje navigeringsikon. Klickar man en gång till göms namnen.



Händelsefönster

Det går att se händelser i planritningar.

1. Klicka på fönstret "Visa händelser" i menyn - händelsefönstret visas underst i fönstret



2. Ändra storlek på händelsefönstret genom att klicka och dra

- De händelser som visas som standard gäller de enheter som finns i planritningen. Använd filtreringsfunktionerna i kolumnrubrikerna för att ändra använda filter

The screenshot shows the Paxton10 software interface. At the top, there's a search bar and a user profile for 'Joe Stroud'. Below that is a toolbar with various icons for actions like 'Lägg till i favoriter', 'Lägg till ny', 'Redigeringsläge', 'Lägg till enheter', 'Redigera objekt', '3D', 'Visa namn', 'Visa händelsefönster', 'Bekräfta larm', 'Endast händelser med video', 'Live händelser', 'Larm överst', 'Rensa filter', 'Fälväjlare', 'Ta bort', and 'Byt bild'. The main area displays a floor plan for 'Paxton - Floor 1'. Below the floor plan is a table with columns: 'Dörr', 'DATUM/TID', 'PERSON', 'VAR', and 'INFORMATION'. The table contains four rows of data, all showing 'Joe Stroud' as the person and 'Enhet ändrade (Main Entrance)' as the information.

Dörr	DATUM/TID	PERSON	VAR	INFORMATION
	2020-02-28 11:35:02	Joe Stroud		Enhet ändrade (Main Entrance)
	2020-02-28 11:35:00	Joe Stroud		Enhet ändrade (Main Entrance)
	2020-02-28 11:34:48	Joe Stroud		Enhet ändrade (Main Entrance)
	2020-02-28 11:34:42	Joe Stroud		Enhet ändrade (Main Entrance)

- Klicka på "Visa händelsefönstret" igen medan fönstret visas för att gömma det

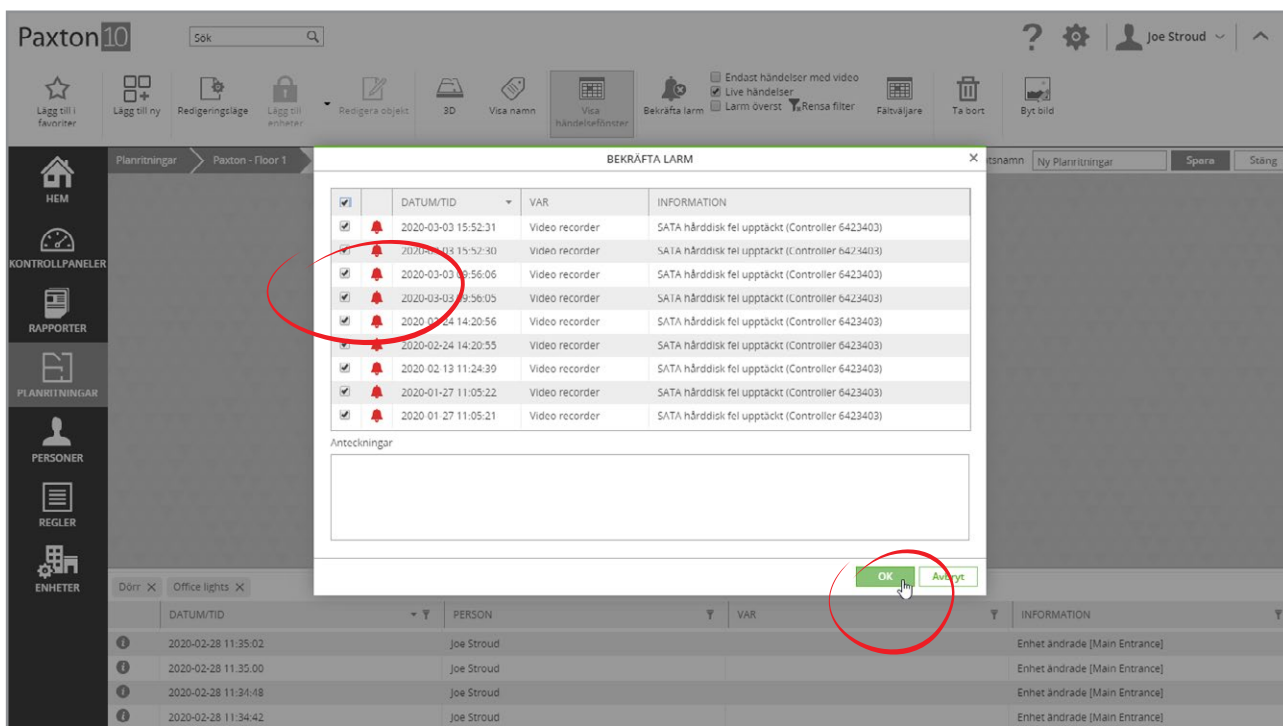
bekräfta larm

När en larmhändelse inträffar för någon av de händelser som finns i planritningen blir knappen "Bekräfta larm" aktiv. Enheter och larmområden blinkar rött när ett larm inträffar. När det har undersökts och löst går det att bekräfta det i programvaran.

- Klicka på "Bekräfta larm" i menyn

The screenshot shows the Paxton10 software interface. The 'Bekräfta larm' button in the toolbar is highlighted with a red circle. A tooltip for 'Bekräfta larm' is visible, stating 'Välj larmhändelser som har behandlats.' The rest of the interface, including the floor plan and the table of events, is the same as in the previous screenshot.

2. Välj larmhändelse(r) som ska bekräftas
3. Ange en anteckning för att tagga händelsen vid behov
4. Klicka på "OK"



Enhetsikoner

Enhetstillstånd

Enhetsikoner i planritningar motsvarar enhetens befintliga tillstånd. Förutom enhetens status visas även händelseikoner i takt med att händelser inträffar och enhetens status ändras. Händelseikoner är ett användbart sätt att se varför någonting har inträffat.

Enhetsändelser

Klicka på en enhetsikon (förutom kameror) i en planritning för att se de fem sista händelser som inträffat vid den enheten.

Enhetskommunikation

Högerklicka på en enhetsikon för att utföra åtgärder på enheten, visa en händelserapport för enheten, visa de kameror som har enheten i sitt synfält eller för att öppna enhetens konfigurationsfönster.

visa video

Klicka på en kameraikon i en planritning för att se realtidsvideoströmmen för kameran i fråga - videon öppnas i planritningen

navigeringsikoner

navigering

Klicka på en navigeringsikon för att gå till en annan planritning.

Enhetsändelser

Navigeringsikoner visar ikoner med händelseaviseringar för att representera olika händelser som inträffar i en länkad planritning. Detta gör det möjligt att övervaka flera planritningar förutom den som är öppen för närvarande.

mjuka knappar

interaktion

Klicka på en mjuk knapp för att genomföra den åtgärd som konfigurerats för knappen i fråga.

Vanliga frågor

Varför är enhetsikonen i planritningen grå?

Gråa enhetsikoner kan betyda 1 av 2 saker:

1. Enheten är inte uppkopplad just nu - antingen är den hårdvara som enheten är knuten till inte uppkopplad eller så är kommunikationsnätverket nere
2. Du har inte behörighet att se enhetens befintliga tillstånd - enhetsbehörigheter för varje enhet krävs för att kunna se deras tillstånd

Kontakta din systemadministratör för att lösa dessa problem.

Varför kan jag inte se händelser i planritningen?

Du har inte behörighet att se relevanta händelser - händelsebehörighet för varje enhet krävs för att kunna se deras händelser.

Kontakta din systemadministratör för att lösa detta problem

Varför kan jag inte genomföra en åtgärd genom att högerklicka på en enhet?

Du har inte behörighet att utföra vissa åtgärder. För att genomföra åtgärder på en enhet krävs samma behörighet som om man uppvisar sin passerbricka vid enheten.

Kontakta din systemadministratör för att lösa detta problem.

Navigeringsikonen fungerar inte

För att använda en navigeringsikon måste du ha behörighet att se den planritningen som den kommer att ta dig till.

Kontakta din systemadministratör för att lösa detta problem.